

**Nota:** Antes de comenzar la instalación, asegúrese que se lea y comprenda estas instrucciones. No comience la instalación si no comprendió alguna parte de este instructivo.

### Importante.


- Este montaje está diseñado para monitores LCD que cumplen con el estándar VESA 75 o VESA 100. Revise las especificaciones de su monitor y asegúrese de que sea compatible con el montaje mencionado antes de intentar instalarlo.
- Revise el contenido del kit de instalación y asegúrese que el material sea el correcto.
- Este montaje está diseñado para pantallas LCD y televisiones de tamaño máximo de 24" y un peso de 15 Kg (33Lb). Al utilizar una pantalla más grande o pesada con este montaje puede resultar en un daño a la propiedad o una lesión grave.


### Herramienta requerida para la instalación.

- Destornillador cabeza de cruz.


Asegúrese que todos los accesorios de instalación estén incluidos con el montaje. Incluido:


(A) M4x12 Tornillo X 4 

(B) M5x12 X 4 

(C) Llave Allen S4 X 1 

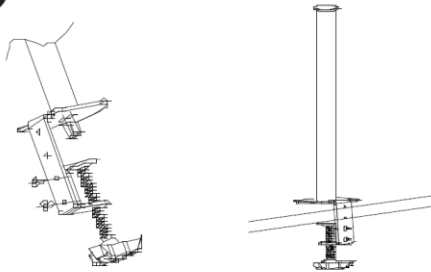
(D) Tapón plástico X 1 

(E) M6x10 X 2 

(F) M6x16 X 2 

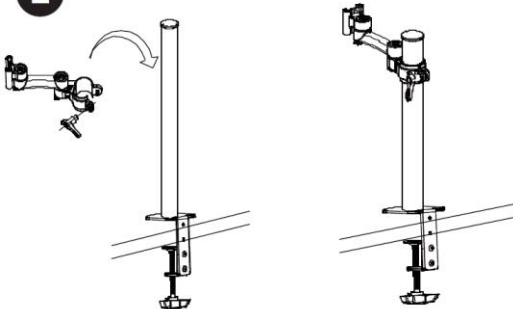
### Instalación montaje de escritorio

1



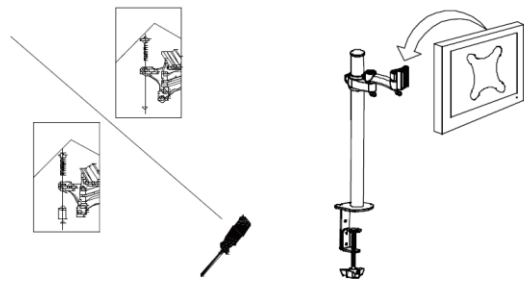
Coloque por la parte inferior del escritorio el ajustador y gire la perilla en sentido horario para fijar. Asegurarse que la abrazadera se ajuste adecuadamente, cuidado de no sobre pasar el ajuste.

2



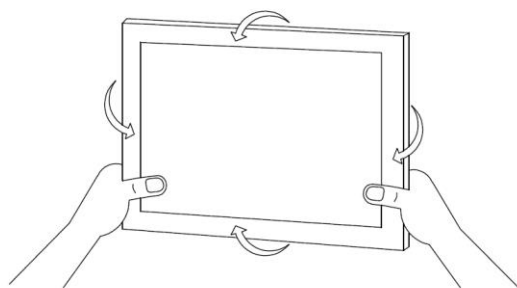
Ensamblar el brazo en el poste.

3



Para completar la instalación, simplemente desliza el montaje de la pantalla en el brazo del montaje.

4



Realice el ajuste final moviendo la pantalla.